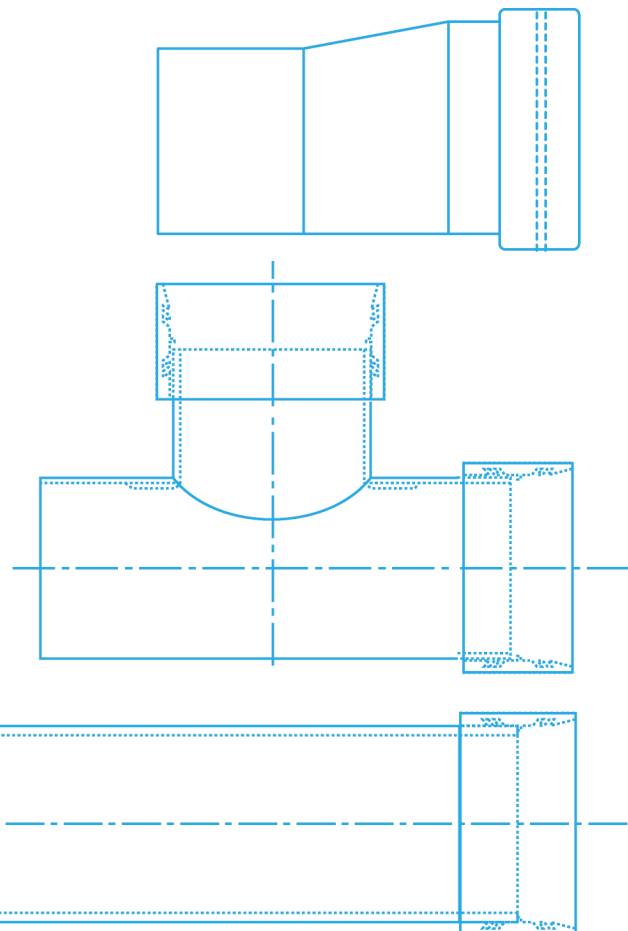
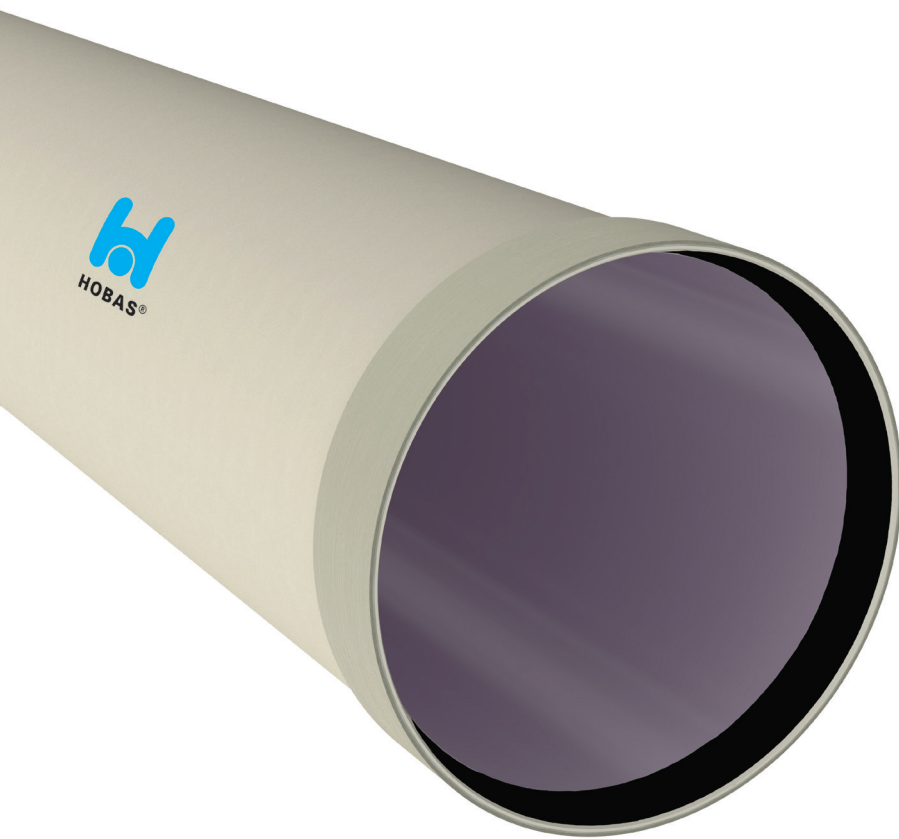




Hobas

GFK-Rohrsysteme PN 1

Technische Produktdaten



Inhalt

| | Seite | |
|-------------------------|-------|-------------------------------------|
| | 4 | Abkürzungen |
| ROHRE | 5 | Rohre PN 1 |
| | 7 | Vortriebsrohre PN 1 |
| ROHRVERBINDUNGEN | 14 | Hobas Wickelkupplung (FWC-Kupplung) |
| | 15 | Verbindungen und Kupplungen |
| FORMTEILE | 17 | Segmentbögen |
| | 19 | T-Stücke, konzentrisch |
| | 28 | T-Stücke, exzentrisch |
| | 37 | Reduzierungen |
| | 39 | Abzweige 45° |
| | 48 | Abzweige 60° |
| | 57 | Notizen |

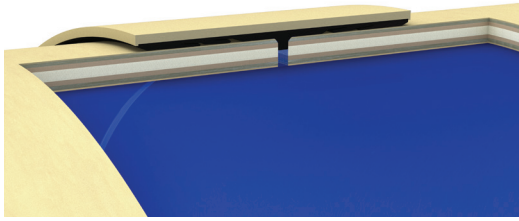


Diese Version ersetzt alle bisherigen Versionen. Für aktuelle Daten und Werte besuchen Sie www.amiblu.com.

Abkürzungen

| | | | |
|----------|--|--------|--|
| α | Angle Winkel (Bogen, Abwinkelung) | DN | Nominal diameter Nenndurchmesser |
| B1 | d_e to product standard (EN 1796/EN 14364) d_e gemäß Produktnorm (EN 1796/EN 14364) | DN_B | Nominal diameter branch Nenndurchmesser Abzweig |
| B2 | d_e to GRP and casting standards d_e gemäß GFK- und Gussnormen | DN_H | Nominal diameter header Nenndurchmesser Hauptrohr |
| B3 | d_e to GRP and PVC standards d_e gemäß GFK- und PVC-Normen | DN_L | Nominal diameter large Großer Nenndurchmesser |
| B4 | d_e to GRP and steel standards d_e gemäß GFK- und Stahlnormen | DN_S | Nominal diameter small Kleiner Nenndurchmesser |
| BE | Branch eccentricity Exzentrizität Abzweig | DS | Diameter series Durchmesserreihe |
| BL | Branch length / Bend length Länge des Segments / Länge Abzweig | e | Wall thickness Wandstärke |
| BLL | Branch laying length Baulänge Abzweig | HLL | Header laying length Baulänge Hauptrohr |
| BP | Branch position Position Abzweig | LL | Laying length Baulänge |
| d_e | External diameter Außendurchmesser | LN | Nominal length Nennlänge |
| d_{eB} | External diameter branch Außendurchmesser Abzweig | m | Weight Gewicht |
| d_{eH} | External diameter header Außendurchmesser Hauptrohr | PN | Nominal pressure Nenndruck |
| d_{eL} | External diameter large Großer Außendurchmesser | R | Radius Radius |
| d_{eS} | External diameter small Kleiner Außendurchmesser | SN | Nominal stiffness Nennsteifigkeit |

Rohrverbindungen PN1



Hobas Wickelkupplung (FWC)

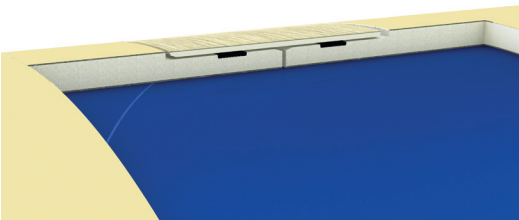
Durchmesser (DN): 200 - 2555 mm
Abwinkelung*: bis zu 3°



Amiblu Kupplung für drucklose Anwendungen (FSC)

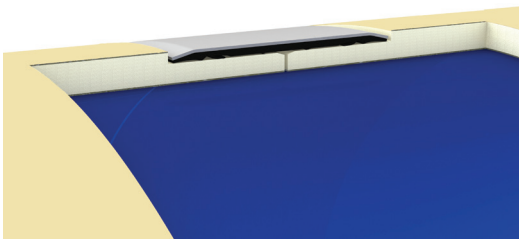
Durchmesser (DN): 300 - 3600 mm
Abwinkelung*: bis zu 3°

* Der Grad der Abwinkelung ist abhängig vom Rohrdurchmesser. Kontaktieren Sie Ihren lokalen Anbieter für weitere Informationen.



Außenbündige GFK-Manschette

Durchmesser (DN): 272 - 3600 mm



Außenbündige Edelstahlmanschette mit vollflächigem Dichtprofil

Durchmesser (DN): 272 - 2500 mm

Laminatverbindungen für Druck- und drucklose Anwendungen

Laminatverbindungen sind in uniaxialen und biaxialen Ausführungen verfügbar. Amiblu bietet die notwendigen Anleitungen für Laminatverbindungen von Druckrohren und drucklosen Rohren. Die von Amiblu entwickelten Technologien ermöglichen schnellere und kosteneffizientere Verlegungen.

Mauerwerkskupplungen

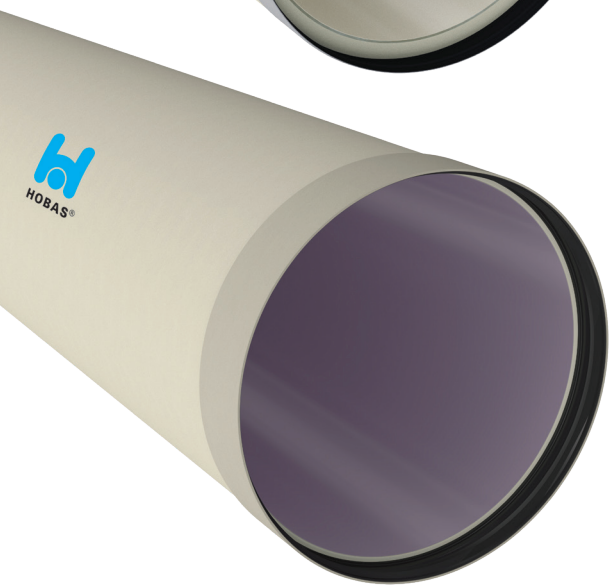
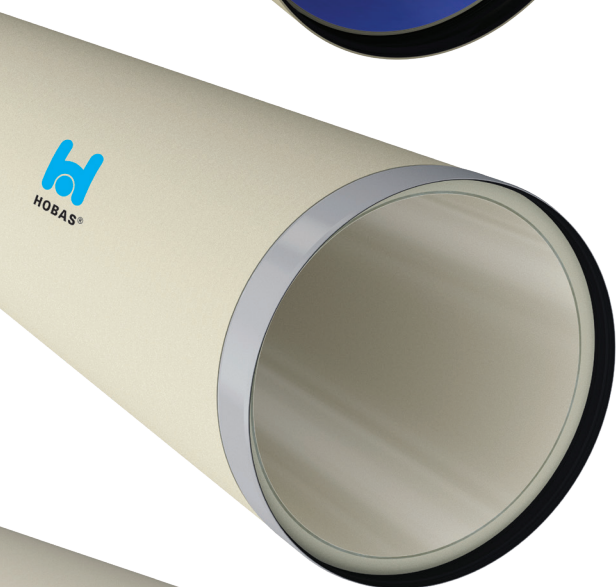
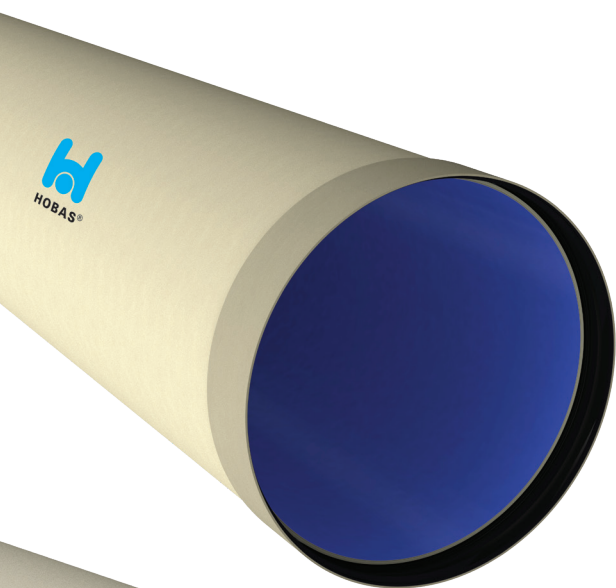
Die Mauerwerkskupplung verbindet Rohre mit Ortbetonschächten und -wänden. Mauerwerkskupplungen sind besandet, um eine optimale Stabilität der Verbindung zu gewährleisten. Sie können mit einem Rohrring und optional mit Dichtband geliefert werden. Die Längenmaße werden je nach Bedarf und in Abstimmung mit den Rohrverbindungsdaten festgelegt.

Mechanische Kupplungen

Amiblu Rohre können mit mechanischen Stahlkupplungen, wie z.B. Tangentialschraubenkupplungen oder Axialschraubenkupplungen verbunden werden.

Amiblu Flansche

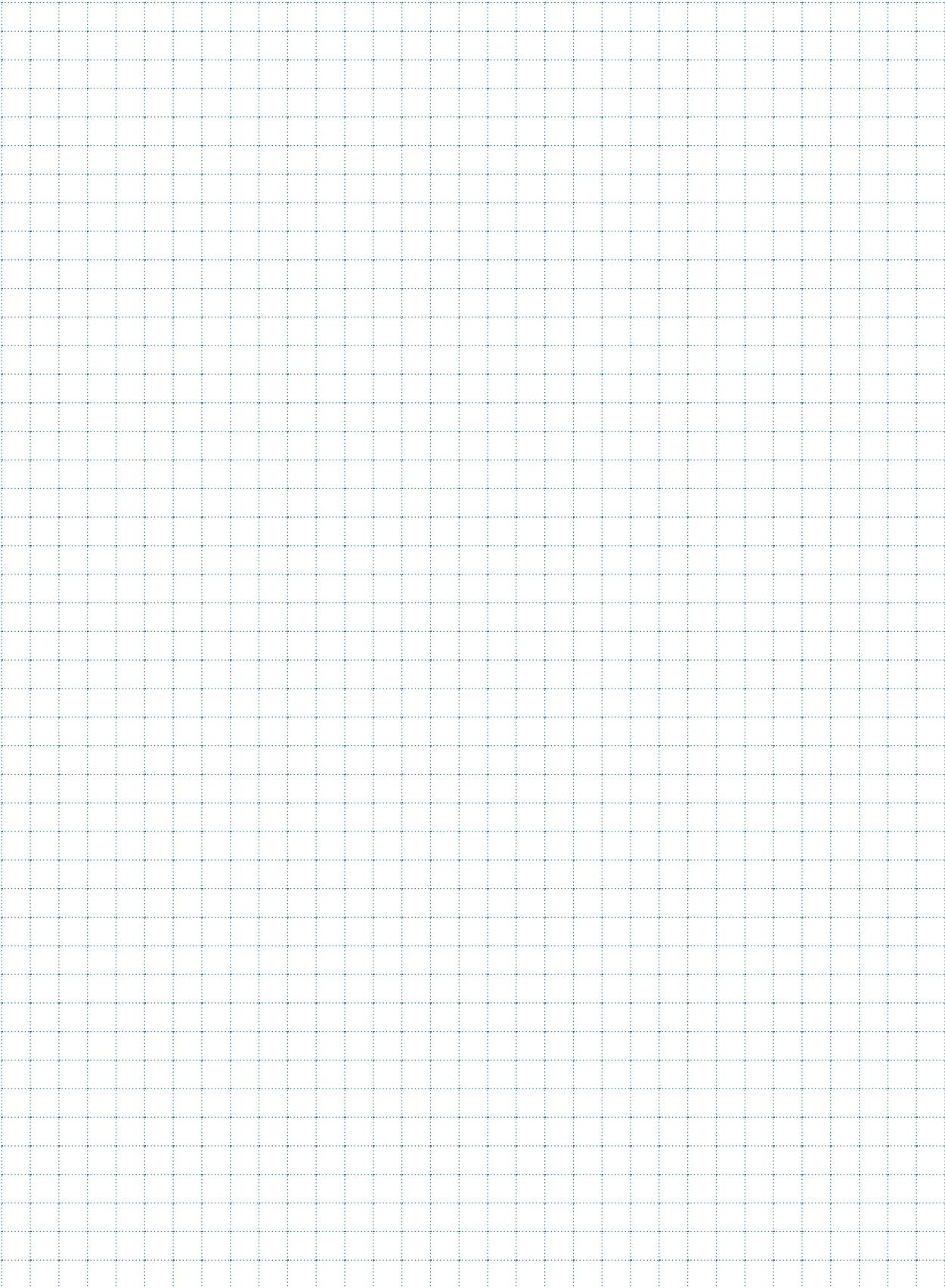
Amiblu produziert und vertreibt Flansche in unterschiedlichen Ausführungen und gemäß verschiedener Normen und Anforderungen. Bei der Verbindung zweier GFK-Flansche ist das Standardlochbild, nach dem die Flansche hergestellt werden, in Übereinstimmung mit EN 1092. Andere Abmessungssysteme für Lochbilder und Verschraubungen, wie nach AWWA, ANSI, DIN und JIS, können ebenfalls geliefert werden.



Amiblu bietet ein breites Portfolio an geschleuderten Hobas GFK-Rohrsystemen für verschiedene Anwendungen und Verlegemethoden, z.B. Vortriebsrohre, Reliningrohre, Spezialrohre mit hochbelastbarem Liner und viele weitere.

Das gesamte Sortiment finden Sie unter www.amiblu.com.

Notizen



Warum Amiblu Rohrsysteme einzigartig sind



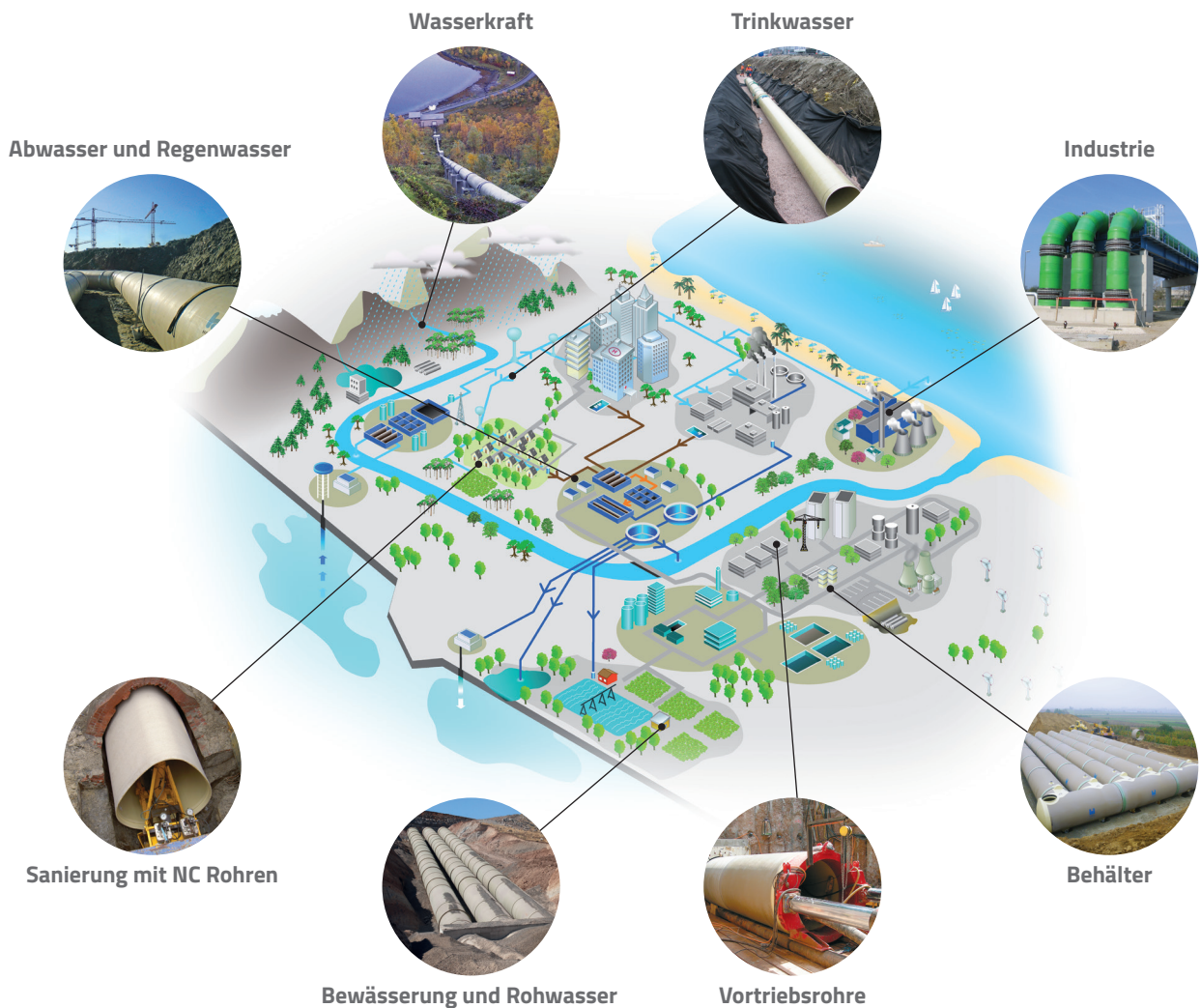
Entwickelt für die nächsten 150 Jahre



Serviceorientierte Partner, die Ihre Herausforderungen lösen



Innovation, die den Status quo in Frage stellt



Amiblu®

Entdecken Sie mehr auf [amiblu.com](https://www.amiblu.com) oder kontaktieren Sie Ihren lokalen Partner.

Alle Rechte vorbehalten. Kein Teil dieses Dokuments darf ohne schriftliche Zustimmung vervielfältigt oder in sonstiger Weise genutzt werden. Nachträgliche Änderungen, insbesondere technischer Daten, behalten wir uns ausdrücklich vor. Alle Angaben sind unverbindlich und im Einzelfall objektgebunden zu prüfen bzw. anzupassen.
© Amiblu Holding GmbH, Veröffentlichung: 08/2020 Rev. 1.3